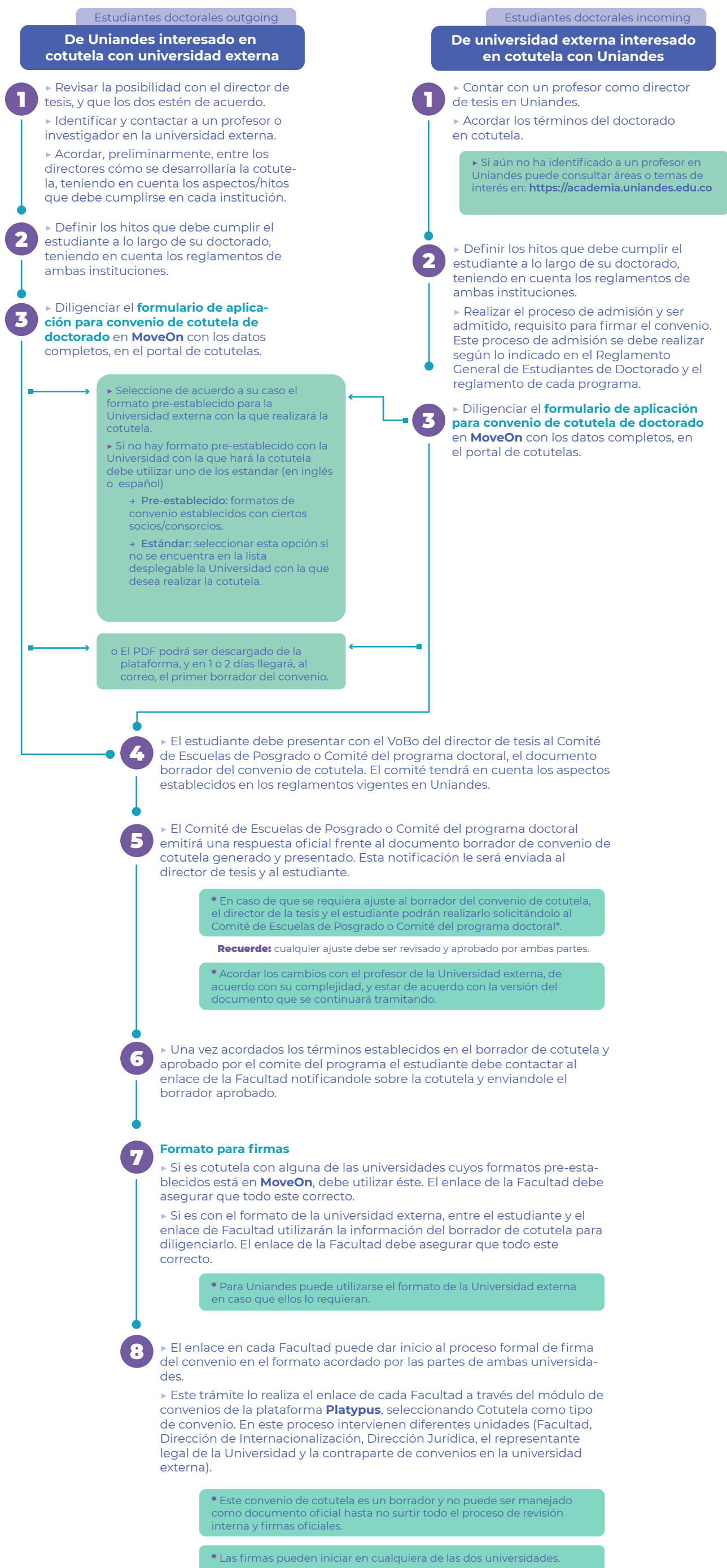




LINEAMIENTO DE COTUTELAS DOCTORADOS

Cotutela: se definen como una opción para estudiantes de doctorado y hacen referencia a los casos en que el estudiante doctoral cumple con todos los requisitos para recibir los títulos de dos programas doctorales, uno de la Universidad de los Andes y otro de una institución nacional o extranjera, teniendo en cuenta los reglamentos de cada una de las instituciones.

PROCEDIMIENTO



Lista de enlace de cada Facultad: <https://internacionalizacion.uniandes.edu.co/enlaces-internacionalizacion>

IMPORTANTE

- Cumplir con los requerimientos del programa y generales de ambas universidades.
- Contar con afiliación al régimen general de seguridad social en el país residente y seguro médico en el otro país. El seguro médico del país en el que no resida se debe tener para cada uno de los periodos que vaya a estar en ese país.
- 'Protección del tema de tesis'** → Propiedad intelectual, publicación, explotación y protección de resultados de investigación común a las dos universidades deberán estar conformes a los procedimientos específicos de cada país y de las instituciones.
- En caso de producirse un cambio en el convenio, debe ser aprobado por los directores de tesis de ambas instituciones y pasar a revisión del comité doctoral del programa o Escuela de Posgrado.
- Antes de cada período de estancia como parte de la cotutela, el estudiante debe diligenciar la información detallada de su viaje en la plataforma **MoveON**. **Se debe llenar** el formulario de registro de movilidad para pasantía-cotutela de doctorado con el fin de tener registro y poder brindar al estudiante los servicios de apoyo correspondientes:

Pasantía-cotutela:

De Uniandes con universidad externa

OUTGOING

De Universidad externa con Uniandes

INCOMING

- Cualquier modificación de contacto durante la pasantía-cotutela, como cambios de dirección, teléfono, contacto de emergencia, debe ser indicada en el formulario del portal de cotutelas de Actualización Obligatoria de Datos - Personales del portal de cotutelas.

Actualización de Pasantía-cotutela:

De Uniandes con universidad externa

OUTGOING

De Universidad externa con Uniandes

INCOMING